



# NEOLINE

## SPACE FM

FM-трансмиситтер с функцией  
зарядного устройства



Инструкция по эксплуатации

Благодарим вас за покупку продукции Neoline. Neoline Space FM предназначен для передачи звука со смартфона, USB-flash, TF-карты на аудиосистему автомобиля с помощью FM-сигнала или посредством AUX-интерфейса. Также Neoline Space FM может использоваться в качестве Hands free –устройства для обеспечения громкой связи.

## **Принцип работы и рекомендации**

В основе работы устройства лежит беспроводная передача данных.

В зависимости от региона использования, загруженности эфира, линий электропередач и т.д. могут возникать нарушения в работе устройства. Основное нарушение – посторонние шумы. Данное явление является нормальным. Рекомендуем установить громкость ниже 90% от максимального на устройстве или в смартфоне для наилучшего звучания. Если вам необходимо увеличить или уменьшить уровень громкости, то используйте для этого штатную систему автомобиля. При эксплуатации в крупных городах, где уровень загруженности эфира очень высокий, необходимо тщательно выбрать частоту FM-передачи для снижения уровня шумов, либо использовать AUX-интерфейс (при наличии AUX-IN в автомобиле).

## Условия эксплуатации

- Ознакомьтесь с условиями гарантийного обслуживания.
- Не устанавливайте и не извлекайте карту памяти при подключенном питании. В противном случае возможно повреждение устройства и карты памяти.
- Не подвергайте изделие воздействию огня или влаги, воздействию химически активных веществ (бензина, растворителя, реагентов и т. д.).
- Запрещается разбирать или модифицировать изделие.
- Компания Neoline не несет ответственности за потерю данных и / или ущерб, прямой либо косвенный, причиненный пользователю либо третьей стороне неверным использованием устройства.
- **Внимание!** В некоторых автомобилях питание на розетку 12/24В подается и при выключенном зажигании. Во избежание разрядки аккумулятора рекомендуется отключать устройство от сети автомобиля.
- Соблюдайте температурные условия хранения и эксплуатации (см. технические характеристики). Не допускайте длительного пребывания устройства на солнце.
- По соображениям техники безопасности при вождении транспортных средств, а также в соответствии с местным законодательством не производите манипуляций с устройством при управлении автомобилем.

- Нагрев корпуса в режиме работы является нормальным явлением.
- Для зарядки мобильных устройств используйте USB-кабель, который поддерживает ток не менее 1А. В противном случае, заряд будет осуществляться крайне медленно.
- Будьте осторожны при эксплуатации - не допускайте падения или сдавливания устройства. Внимание! При использовании смартфонов с поддержкой двух сим-карт может снижаться стабильность Bluetooth-соединения.

Производитель оставляет за собой право на внесение изменений в комплектацию, техническое и программное обеспечение устройства без предварительного уведомления.

Перед началом использования системы предполагается, что вы согласны с положениями, приведенными выше.

Данная инструкция актуальна на момент печати. Обновления доступны на сайте производителя по адресу [www.neoline.ru](http://www.neoline.ru) в карточке соответствующего товара.



Информацию об импортере и уполномоченной организации по сервисному обслуживанию см. на индивидуальной упаковке

## Технические характеристики:

Дисплей: LED, 0.9 дюйма, цветной

Входное напряжение: DC12-24В

USB-порт:

- Одновременная поддержка 3-х разъемов,
- 2 двусторонних разъема (Type-A)
- Выходное напряжение: 5В, суммарно 4,8А макс., 2.4А на разъем макс.

Интерфейсы:

- Поддержка microSD карт до 64ГБ
- Поддержка USB-дисков и USB-картридеров (USB1.1) до 64 ГБ

Поддержка форматов: MP3, APE, FLAC, WAV, WMA

Декодирование: 1 6BIT/8K/12K/11.025/16K/22.05K/24K/32K/44.1K/48KHZ

Диапазон FM-частот: 87.5-108MHz

Дальность передачи в FM-диапазоне: до `5м

Bluetooth:

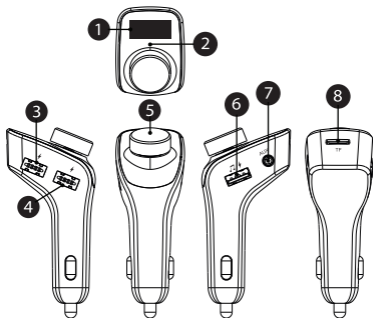
- Поддержка Bluetooth 4.2 (совместим с 4.1/4.0/2.1+edr)
- Передача аудио
- Функция громкой связи с шумоподавлением
- Дистанция для обеспечения громкой связи: до 1м
- Дистанция приема сигнала: до 10м

Защита: по току, по напряжению, от короткого замыкания и перегрева.

Размер: 95\*45\*35мм

Вес: 48г

## Описание устройства



1. Цветной LED-дисплей
2. Микрофон
3. и 4. Двусторонний USB-порт для зарядки мобильных устройств
5. Кнопка управления (далее кнопка)
6. USB-разъем для подключения USB-накопителей и зарядки мобильных устройств
7. AUX-выход
8. Слот для microSD карт

## Описание функций

**Включение:** после запуска двигателя вставьте устройство в разъем прикуривателя, включение произойдет автоматически.

**Выключение:** после остановки двигателя, если подача питания на прикуриватель прерывается, устройство выключается автоматически.

**Внимание!** В некоторых автомобилях питание на прикуриватель подается и после выключения двигателя. Во избежание разряда аккумулятора извлекайте устройство из прикуривателя.

### **Настройка передачи звука по FM-сигналу:**

- Включите аудиосистему автомобиля и переведите ее в режим FM, после чего выберите такую частоту, на которой не ведется вещание.

- Нажмите и удерживайте кнопку на трансмиттере, LED-дисплей начнет мигать. Производите вращательное движение кнопкой влево или вправо для выбора той же частоты, что была выставлена на аудиосистеме автомобиля.

### **Настройка громкости:**

- Поверните кнопку влево или вправо и удерживайте для изменения уровня громкости.

### **Bluetooth-соединение:**

- Устройство автоматически переходит в режим Bluetooth-соединения после включения.

- Откройте настройки Bluetooth-соединения в смартфоне, выберите в списке "Neoline" и подключитесь стандартным способом.

- После первого подключения устройство запомнит ваш смартфон. При повторном использовании не нужно производить настройки заново, устройство подключиться автоматически.

## **Воспроизведение музыки:**

Проигрывая музыку или видео на смартфоне, вы можете прослушивать контент через аудиосистему автомобиля. Воспроизведение аудиофайлов возможно посредством FM-сигнала, так и через AUX-кабель, если автомобиль оснащен AUX-разъемом.

- Подключите USB-диск с музыкальными файлами (проверьте список поддерживаемых форматов!), устройство автоматически начнет воспроизведение.
- Вставьте microSD карту в соответствующий слот (не прикладывайте чрезмерных усилий, убедитесь, что вставляете карту памяти правильной стороной), устройство автоматически начнет воспроизведение.
- Для выбора звукового файла вращайте кнопку влево или вправо для перехода к предыдущему или следующему файлу.
- Для переключения между источниками данных нажмите и удерживайте кнопку в течение 3 секунд. При первом удержании на дисплее будет моргать частота FM, для перехода к следующему режиму снова нажмите и удерживайте кнопку и т.д.

### **Последовательность переключения:**

FM->Bluetooth->USB-диск->microSD.

- Для остановки или возобновления воспроизведения звуковых файлов нажмите кнопку.

### **Функция громкой связи:**

- При входящем звонке устройство автоматически остановит воспроизведение музыки.
- Нажмите на кнопку для ответа на вызов.
- Нажмите кнопку во время разговора для удержания вызова.
- После окончания разговора устройство автоматически возобновит воспроизведение звуковых файлов.
- Дважды нажмите на кнопку для вызова последнего исходящего номера.